

Dezember 2021

Liebe Kunstschaaffende, liebe Interessierte

Dieses Jahr konnte PERIPHERIE 8 das neue OFFSPACE in Basel öffnen:

21 > 01 im Juni 2021 THE CHANGE OF PERSPECTIVE, Thea Geneva

21 > 02 im September 2021 HEARING WITH THE EYES, Ruxandra Mitache, Pierre Ajavon

Mit der Covid19-Pandemie sind wir leider noch nicht ganz über dem Berg aber PERIPHERIE 8 möchte nach vorne schauen und lädt Kurator\*innen, Künstler\*innen, Kollektive ein, sich mit ihren Ideen für eine Ausstellung in der PERIPHERIE 8 zu bewerben.

### **Ausschreibung für die Saison Anfang September 2022 bis Ende November 2023**

Das Team von PERIPHERIE 8 setzt sich aus mehreren Personen aus gestalterischen Berufen zusammen. Der Hauptgründerin Thea Geneva ist es ein Anliegen zeitgenössische Kunst zu fördern, vermitteln, kommunizieren, untersuchen, bewegen und vernetzen.

Experimentell, poetisch, performativ

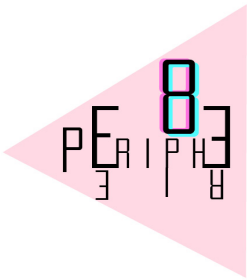
Das Programm des Ausstellungsraums PERIPHERIE 8 bewegt sich zwischen regionalem und internationalem Kunstschaffen und setzt sich aus Projekten aus dem jährlichen Open Call sowie Initiativen zusammen.

Der Ausstellungsraum PERIPHERIE 8 sucht Projekte die sich mit dem Motto von PERIPHERIE 8 auseinandersetzen: experimentell, poetisch, performativ. Der Fokus ist auf verschiedene Medien gerichtet wobei sich PERIPHERIE 8 zum Ziel gesetzt hat besonders die Videokunst, das Spiel mit Worten und die Performance zu fördern.

Die Räumlichkeiten und die Ausstattung von PERIPHERIE 8 bieten:

- Möglichkeiten von 2 Projektionen (Videokunst) 2 Beamer sind vorhanden.
- Eine grosse Wand für Bilder
- Experimentelle Raumwahrnehmungen

Gefragt sind Ideen für die speziellen kleinen Räumlichkeiten von PERIPHERIE 8



PERIPHERIE 8 bietet den ausgesuchten Projekten die Finanzierung des Raums und eine professionelle Dokumentation mittels Fotografie ihrer Projekte.

Die Aufsicht, die Öffentlichkeitsarbeit, die Vernissage, die Projektspesen werden gemeinsam besprochen, Versicherung ist Sache der Beteiligten.

Professionell gedrucktes (Flyers, Broschüren) wird nicht von PERIPHERIE 8 finanziert.

PERIPHERIE 8 steht ehrenamtlich bei der Realisierung ihrer Projekte zur Seite.

Einzureichen sind:

- Projektbeschreibung: kurze Zusammenfassung der Idee.
- Ausführliche Projektskizze mittels der Grundrisspläne nur bei raumfüllenden Projekten.
- Bildmaterial, z.Bsp: Portfolio und Bilder die ausgestellt werden.
- Kurze biographische Angaben.
- Grobe Kostenzusammenstellung. (Kosten für Entwicklung, Material nur bei raumfüllenden Projekten.
- Bevorzugter Zeitraum zwischen Anfang September 2022 und Ende November 2023.

Termine:

- Dossiers sind bis **31. März 2022** einzureichen.
- Entscheide werden Ende April/ Anfang Mai 2022 mitgeteilt.

Eingabedossiers bitte als PDF (max. 5 MB) an [contact@peripherie8.com](mailto:contact@peripherie8.com) schicken.

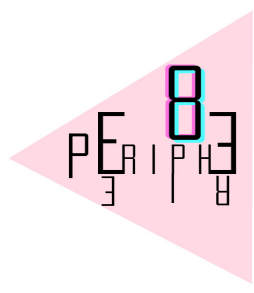
Postadresse nur für zusätzliche Unterlagen! (mit rückfrankiertem Umschlag) an:

PERIPHERIE 8, z.Hd. A.Schmidlin, Holeestrasse 8, 4054 Basel

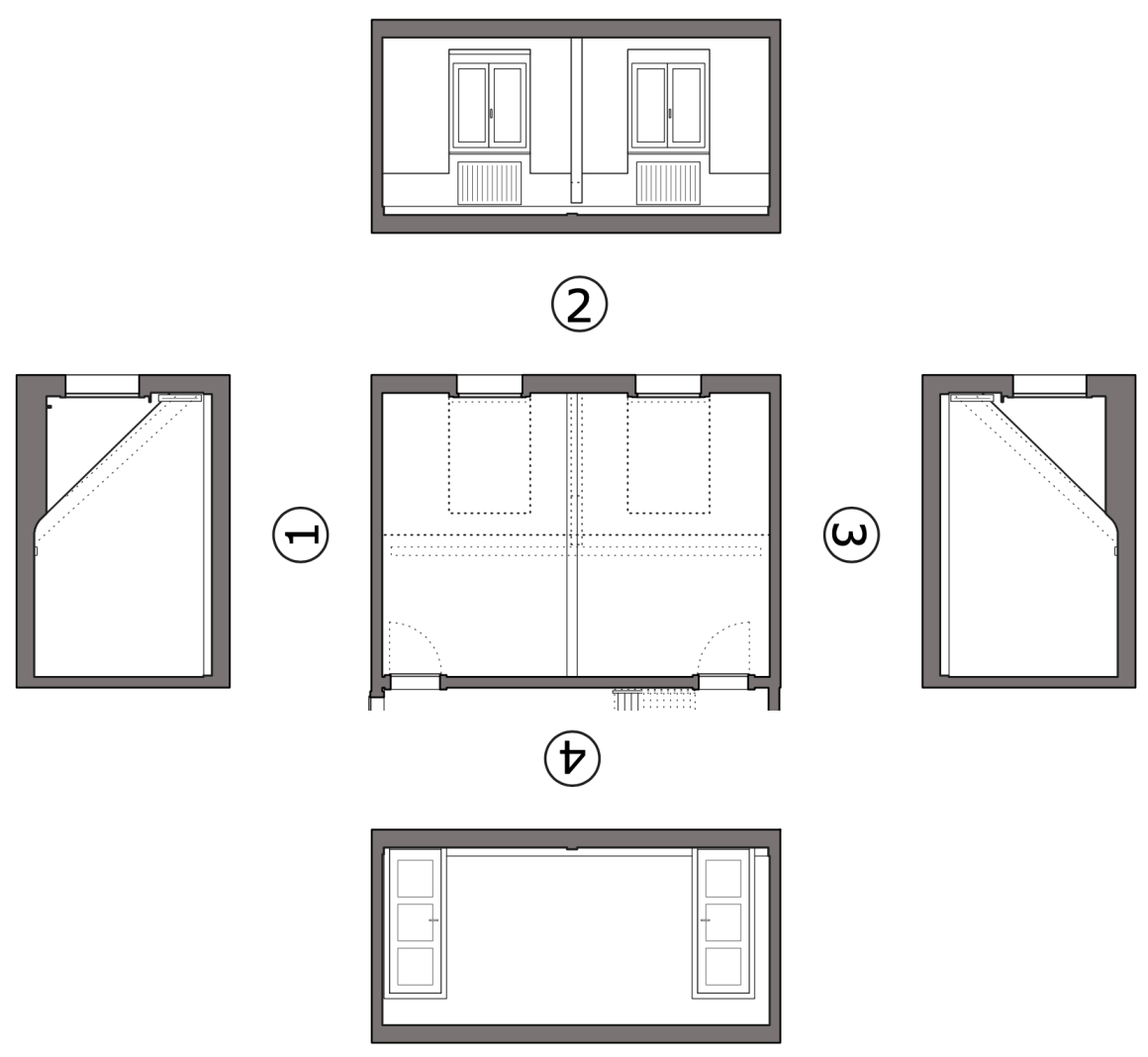
Bei Fragen [contact@peripherie8.com](mailto:contact@peripherie8.com)

Wir freuen uns auf eure Dossiers

Das Team von PERIPHERIE 8



[Download Plan/Grundriss](#)



ÜBERSICHT ANSICHTEN 1:100

